

ESADE
Business School

Dirección Avanzada
en Recursos Humanos
*Transformar las
Organizaciones a través de
las personas*



Este programa de dirección avanzada permite comprender los ejes del comportamiento de las personas en un entorno profesional que tiene que anticiparse a las demandas del mercado. Apertura, determinación, adaptabilidad, equilibrio y capacidad para gestionar la complejidad de la organización son los ejes que se plantea este programa.

Objetivos

- Desarrollar capacidades analíticas, instrumentales y emocionales que permitan a los participantes mejorar su ámbito de actuación en lo relacionado con Personas y Cambio.
- Entender y manejar las claves de los Procesos de Cambio y Transformación de las Organizaciones desde la perspectiva de Personas (Políticas, Valores, Cultura, Compromiso, Confianza...).
- Conocer los recursos técnicos y gerenciales para hacer posible el desarrollo estratégico de las personas y su potencial profesional aportando valor al desarrollo del negocio.
- Posibilitar que el propio grupo de profesionales participantes en el programa se convierta en referente y soporte para el desarrollo del rol profesional, actuando como una comunidad de aprendizaje continuado.

Participantes

Este Programa va dirigido a:

- Profesionales del área de RRHH con una experiencia superior a cinco años interesados en actualizarse sobre el liderazgo de los Procesos relacionados con Personas y Cambio.
- Profesionales de otras áreas funcionales, con una experiencia directiva superior a cinco años, que estén interesados en desarrollar conocimientos y pautas de actuación en lo relacionado con Personas y Procesos de Cambio y Transformación de las Organizaciones.

Algunas empresas participantes en las últimas ediciones del programa en Madrid y en Barcelona

Aceros Bergara	Cartonajes La Plana	Grupo Rayet	Philips Iberica
Aena	Catenon	Grupo Siccis	Port Aventura
Agbar Servicios Compartidos	Companyia d'Aigües de Sabadell	Hay Group	Prenatal
Ajuntament de Vilanova i La Geltru	Comverse Kenan Spain	Hewlett Packard Española	Pricewaterhousecoopers
Akzo Nobel Car Refinishes	Condis Supermercats	Hospital Clinic i Provincial de Barcelona	Proinosa
Alfa Laval	Construccions Pal	Hospital de La Ribera	Mango
Altadis	Coviran	Hutchinson Palamos	Rainbow
Asepeyo	Dia	Iberia	Servihabitat
Autoritat Portuaria De Barcelona	Doga	Ikea Ibérica	Sistema d'Emergències Mèdiques - SEM
Axa - Winterthur Iberica	Endesa	Intermón Oxfam	Correos y Telegrafos
Azucarera Ebro	Epise	Jotun Iberica	Soluziona
Banc Sabadell Andorra	Eurodepot-España	Kh Lloreda	Sorea
Banca March	Euromed	Kone Elevadores	Specialist Computer Centres
Banco Popular Español	Europcar Ib	Kostal Eléctrica,	Stork Prints Iberia
Banco Santander	Everis	Laboratorios Dr. Esteve	Suiza de Reaseguros
Banco Sygma Hispania	Ferrovial Inmobiliaria	Lamigraf	Tabandor Andorra
Barclays Bank	Formastur	Linea Directa Aseguradora	Taller de Editores
Bellota Herramientas	Fresenius Medical Care España	Llorente y Cuenca	Telefonica
Bergé Automotive Logistics	Fundacio Pere Tarres	LVMH	TNT Express Worldwide Spain
Burberry Spain	Fundació Privada Cecot Formació	Masters Events,	Torraspapel
Caixa Penedes	Fundación Rais	Metalerias Finas Federico Ferrer	Tradia Telecom
Caixa Tarragona	Gas Natural Sdg	Miguel Torres	Transport Sanitari De Catalunya
Caja Granada	Groupe Seb Iberica	Monelja	Urduñederra
Caja Madrid	Grupo Eulen Sa	Caja Badajoz	Vissum Corporación Oftalmológica
Caladero	Grupo Ferrer Internacional	Mutual Cyclops	
Camper	Grupo Planeta D'agostini	Panrico	

Contenidos

- Conferencia Inaugural
- Política de Empresa y Estrategia Corporativa
- Estrategia de RRHH
- Competencias y Aprendizaje Organizacional
- Gestión del Flujo
- Talento y Gestión del Rendimiento
- Gestión de la Compensación
- Gestión del Compromiso
- Gestión Estratégica de la Motivación
- Liderazgo: Taller de Coaching
- TeamBuilding: Taller de Coaching
- Gestión del Cambio
- Presentación de Proyectos
- Espacio de Co-inspiración Profesional: Taller de Emociones

Profesorado

Este programa de Executive Education está impartido y desarrollado por expertos profesores del Claustro de ESADE que combina, en distinto grado, la experiencia docente con la investigación, la consultoría y la formación en programas In Company Training y Leadership Development Programs, desarrollados para empresas y organizaciones de distintos sectores.



DIRECCIÓN DEL PROGRAMA **Francisco Loscos Arenas**

Profesor del Departamento de Dirección de Recursos Humanos de ESADE. Licenciado en Derecho (Universidad de Barcelona). MBA por ESADE. Director Corporativo de Recursos Humanos del Grupo Imaginarium. Ha desarrollado su carrera profesional en el ámbito de Personas y Cambio. Ha sido, entre otros, director de Recursos Humanos de la Obra Social de “la Caixa”, director de Desarrollo de Recursos Humanos de “la Caixa”, y director de la Línea de Consultoría de Capital Humano de Deloitte. Consultor de empresas en las áreas de dirección general y en el ámbito dirección de Recursos Humanos.



Ceferi Soler Vicente

Profesor del Departamento de Dirección de Recursos Humanos de ESADE. Doctor en Psicología (Universidad de Barcelona). Codirector de los programas “Dirección y Desarrollo de Personas. Programa Avanzado en RRHH” y “Consultoría y Coaching para el Cambio” de Executive Education de ESADE Business School. Ha sido director de la investigación sobre estrategias de Recursos Humanos de Cranfield - ESADE y director de Executive Education de ESADE Business School. Ha ocupado cargos directivos en diferentes empresas de ámbito nacional e internacional. Consultor de empresas en las áreas de dirección general y dirección de Recursos Humanos.



PROFESORADO **Jorge Brunat Campamany**

Profesor del Departamento de Política de Empresa de ESADE. Ingeniero Industrial (Universidad Iberoamericana de México, DF). MBA por ESADE. Director del programa “Executive MBA” de Executive Education de ESADE Business School. Ha sido director de Desarrollo Corporativo de Volkswagen-Audi España y miembro del Comité Ejecutivo, así como director de Marketing Services de Nissan Motor España y miembro de los Comités de Marketing y Producto de Nissan Europa. Ha ocupado otros cargos directivos en varias empresas multinacionales. Consultor y asesor de empresas. Sus áreas de especialización son la planificación estratégica, corporativa y competitiva, y la simulación de gestión estratégica.



PROFESORADO **José M. Gasalla Dapena**

Profesor del Departamento de Dirección de Recursos Humanos de ESADE. Doctor en Ciencias Económicas y Empresariales (Universidad Autónoma de Madrid). Ingeniero aeronáutico (E.T.S. de Ingenieros Aeronáuticos de Madrid). Diplomado en Marketing (American Marketing Association, A.M.A.). Diplomado en Estudios Avanzados (DEA) en el área de Psicología Social (Universidad Complutense de Madrid). Experto de la Agencia Nacional de Evaluación Científica y académica (ANECA). Consultor internacional en el área de cambio y desarrollo de las organizaciones. Fundador y socio presidente del grupo Desarrollo Organizacional.



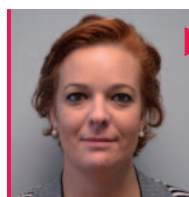
Mireia Gimeno Fernández

Colaboradora académica del Departamento de Dirección de Recursos Humanos de ESADE. Licenciada en Ciencias Económicas. MBA por ESADE. Directora de RRHH de Stradivarius (Grupo Inditex). Ha sido Consultora de Empresas en el área de RRHH, responsable de Formación de Bimbo, directora de Operaciones de Recursos Humanos del Grupo Caprabo.



Catalina Payá Uranga

Colaboradora académica del Departamento de Dirección de Recursos Humanos de ESADE. Licenciada en Psicología (Universidad de Panamá). Posgrado en Dirección de Empresas en el Instituto de Estudios Superiores de la Empresa. Posgrado en Perfeccionamiento Directivo (University of New York). Consultora en gestión de Recursos Humanos. Colaboradora del departamento técnico de Riba Nogués.



Susanna Sala Bosch

Colaboradora académica del Departamento de Dirección de Recursos Humanos de ESADE. Licenciada en Ciencias Económicas. MBA por ESADE. Master in Human Resources Development (Webster University, St Louis - MO). Directora de Retail del Grupo Imaginarium. Ha sido Directora de Recursos Humanos de Bimbo-Martínez Comercial y Directora de Recursos Humanos del Grupo Caprabo.



Carlos Sánchez García

Colaborador académico del Departamento de Dirección de Recursos Humanos de ESADE. Licenciado en Psicología (UAB). Máster en Desarrollo Organizacional con el profesor Itamar Rogovsky. Socio-director de e-Motiva. Anteriormente había sido director de análisis y prospectiva de RRHH de “la Caixa”

NOTA: Puede consultarse el CV completo del profesorado en www.esade.edu/profesores

Modelo de Aprendizaje

El programa combina diversas metodologías docentes: las exposiciones teóricas de los profesores y la presentación de experiencias de directivos del área.

Formación en el aula: Aprendizaje dinámico

La formación en el aula se desarrolla mediante clases participativas, en las que los participantes pueden exponer y debatir los conceptos clave de gestión y el diseño de la estrategia de desarrollo de la empresa.

Talleres de Trabajo

La formación en el aula se complementa con la realización de Talleres de Trabajo en el que, bien a través de las experiencias de profesores, de invitados, o de los propios alumnos, se abordará una visión práctica de la incidencia operativa de los diferentes en los Procesos de Cambio y Transformación de Organizaciones.

Interacción

Uno de los elementos clave de este modelo de aprendizaje es, sin duda, la aportación que hacen los propios participantes que a través del intercambio de experiencias enriquecen el conocimiento que se adquiere dentro y fuera del aula. La selección de participantes, las discusiones en grupo, los almuerzos de trabajo y las actividades sociales pretenden promover el intercambio dinámico y el conocimiento compartido entre los compañeros procedentes de diferentes sectores y organizaciones. Los participantes establecen amistades y una red de contactos que va más allá del programa y perdura fuera de las aulas.

Portal del programa

Este portal es un instrumento más que pone ESADE Business School a disposición de los participantes para la descarga de documentos y material del curso, la recepción y envío de comunicaciones y el acceso a múltiples fuentes de información útiles para el mejor aprovechamiento y desarrollo del programa y la elaboración del proyecto final. La utilización continuada del portal es esencial para permitir una interacción flexible entre los participantes, los profesores y la institución.

Proyecto final

Este programa va más allá de la formación en el aula y el aprendizaje se complementa con la aplicación directa de los contenidos a la realidad de la propia organización del participante. Con el apoyo de un tutor, cada participante elige un proyecto final que desarrolla a lo largo del programa.

El trabajo en este proyecto facilita y acelera la aplicación de conocimientos a las áreas personales de responsabilidad y ofrece, tanto al participante como a su empresa, resultados concretos y tangibles a corto plazo.

ACREDITACIÓN ACADÉMICA

Los participantes que acrediten:

- la asistencia a un mínimo del 85% de las sesiones completas
- la elaboración y presentación del proyecto individual

recibirán un certificado de participación en Dirección Avanzada en RRHH de ESADE Business School.



Reconocimiento Internacional: ESADE en los Rankings

1^a a nivel internacional según el último ranking de Wall Street Journal (septiembre 07)

4^a en el mundo en Executive Education según el último ranking de América Economía (diciembre 07)

5^a de Europa en Executive Education según el último ranking de Business Week (noviembre 07)

10^a de Europa en Executive Education según el último ranking de Financial Times (mayo 08)

8^a a nivel internacional en Marketing según el último ranking de Financial Times (enero 08)

Programa, fechas, importe y profesorado sujeto a posibles cambios. ESADE Business School se reserva, además, el derecho de cancelar este programa si considera que no se cumplen los requisitos necesarios para el éxito del mismo.

ESADE ALUMNI: UN NETWORK DE PRESTIGIO

Todos los participantes del programa, una vez finalizado el mismo, y en su condición de antiguos alumnos, podrán formar parte de ESADE Alumni y beneficiarse de los servicios y actividades que ESADE Alumni organiza constantemente para sus asociados.

Sus objetivos son:

- Mantener la competencia profesional de los antiguos alumnos y orientarles en el desarrollo de sus carreras profesionales.
- Favorecer las relaciones profesionales y sociales entre los antiguos alumnos.
- Prestigiar los títulos y diplomas de sus asociados.
- Cooperar con el desarrollo de ESADE.

Algunos de los ámbitos de actuación son:

- Formación continuada
 - Actividades sociales
 - Clubs profesionales
 - Clubs territoriales nacionales e internacionales
 - Actividades de ocio y cultura
 - Comunicación con los socios
- (Revista ESADE Asociación, Web, agenda electrónica, etc)

Información y Admisión

REQUISITOS

El programa está dirigido a profesionales del área de Recursos Humanos que ocupan cargos de responsabilidad en sus organizaciones, que desean incorporar y actualizar sus conocimientos y capacidades analíticas a la luz de las nuevas realidades económicas y organizativas y que, al mismo tiempo, consideran que la gestión de personas constituye un elemento clave y diferenciador en la creación de valor para su empresa. También se dirige a aquellos profesionales de otras áreas de actividad que en un futuro próximo piensen tener una responsabilidad en el área de recursos humanos.

PROCESO DE ADMISIÓN

Las personas interesadas en efectuar la inscripción deberán mantener una entrevista personal. Esta entrevista permite un diálogo personalizado sobre expectativas mutuas, para asegurar no solo una máxima satisfacción de las necesidades de formación individuales, sino también conseguir la máxima homogeneidad en el nivel de conocimientos y en la experiencia profesional de los participantes. Para concertar esta entrevista deberán remitir a la Cámara de Comercio e Industria de Zaragoza o a ESADE la Solicitud de Admisión debidamente cumplimentada y adjuntar un currículum vitae y dos fotografías. El Comité de Admisiones del programa analizará y contestará todas las solicitudes que se presenten, informando de la admisión o no a cada candidato. Las solicitudes pueden ser presentadas hasta tres semanas antes de la fecha de inicio del programa. Para asegurarse la disponibilidad de plazas se recomienda a los candidatos que inicien el proceso de admisión con la máxima antelación posible.



CANCELACIONES

En caso de que un imprevisto obligue a anular la inscripción, es preciso notificar la baja por escrito 20 días antes del inicio del programa para tener derecho al reembolso del importe total satisfecho. Dada la demanda del programa y el trabajo de preparación previo, si la baja se comunica dentro de los 20 días antes del inicio del programa, sólo se reembolsará el 50% del importe total satisfecho. Las cancelaciones realizadas una vez iniciado el programa no tendrán derecho a devolución alguna.

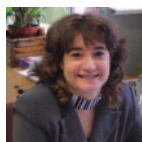
PARA MÁS INFORMACIÓN

Los candidatos pueden realizar las consultas que precisen sobre el Programa o el proceso de admisión, concertar la entrevista personal y presentar la solicitud de Admisión, dirigiéndose a:



En Zaragoza
Neus López

(nlopez@camarazaragoza.com)
Cámara de Comercio e Industria
de Zaragoza
Centro de Formación
Teniente Ortiz de Zárata, 26
50015 Zaragoza
Tel. 976 306 161 (Ext. 118)
Fax 976 513 420
www.camarazaragoza.com



En Barcelona
Sonia Remendo

(sonia.remendo@esade.edu)
ESADE Business School
Executive Education
Av. de Esplugues, 92-96
08034 Barcelona
Tel. 932 804 008
Fax 932 048 105
exedBCN@esade.edu
www.exed.esade.edu

LUGAR DE REALIZACIÓN

Cámara de Comercio e Industria
de Zaragoza
Centro de Formación
Teniente Ortiz de Zárata, 26
50015 Zaragoza

IMPORTE DE LA MATRÍCULA

10.450 €

8.890 € Miembros de ESADE Alumni

Este importe incluye la enseñanza, el material docente y los servicios de restauración, así como el alojamiento en Barcelona para las sesiones que se realicen en el campus de ESADE.

CALENDARIO

Del 30 de marzo al 25 de junio de 2009

La última sesión del 25 de junio de 2009 se realizará en ESADE Barcelona

marzo 09

L	M	X	J	V	S	D
						1
2	3	4	5	6	7	8
9	10	11	12	13	14	15
16	17	18	19	20	21	22
23	24	25	26	27	28	29
30	31					

abril 09

L	M	X	J	V	S	D
		1	2	3	4	5
6	7	8	9	10	11	12
13	14	15	16	17	18	19
20	21	22	23	24	25	26
27	28	29	30			

mayo 09

L	M	X	J	V	S	D
				1	2	3
4	5	6	7	8	9	10
11	12	13	14	15	16	17
18	19	20	21	22	23	24
25	26	27	28	29	30	31

junio 09

L	M	X	J	V	S	D
1	2	3	4	5	6	7
8	9	10	11	12	13	14
15	16	17	18	19	20	21
22	23	24	25	26	27	28
29	30					

ESADE
Business School

Barcelona
Av. Esplugues, 92-96
08034 Barcelona-España
Tel. +34 932 804 008
Fax +34 932 048 105
exedBCN@esade.edu

Madrid
Mateo Inurria, 25-27
28036 Madrid-España
Tel. +34 913 597 714
Fax +34 917 030 062
exedMAD@esade.edu

Buenos Aires
Av. del Libertador 17.175
Beccar – San Isidro (B1643CRD)
Buenos Aires – Argentina
Tel. +54 11-4747 1307
exedBA@esade.edu

www.exed.esade.edu

Cámara
Zaragoza

Cámara de Comercio e Industria de Zaragoza
Centro de Formación
Teniente Ortiz de Zárate, 26
50015 Zaragoza
Tel. 976 306 161
Fax 976 513 420

www.camarazaragoza.com