

CHINA

Octubre – 2010



DATOS GENERALES

Superficie:	9.561.000 Km ²
Población (2008):	1.334 millones de habitantes
Forma de estado:	República Popular
Gobierno:	Unipartidista
Jefe de Estado:	Hu Jintao
Primer Ministro:	Wen Jiabao
Moneda:	Yuan ó Reminbi (RMB)

Fuente: NBS, National Bureau of Statistics

RÁNKING MUNDIAL (2010)

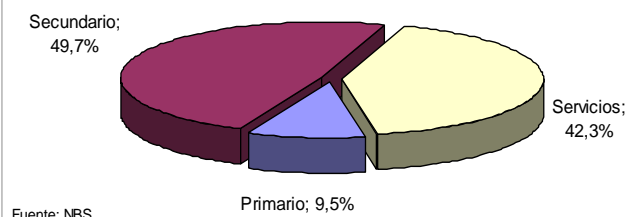
	Posición
PIB a precios corrientes:	2
Exportaciones de bienes	1
Importaciones de bienes	2
Reservas de divisas	1

ESTRUCTURA ECONÓMICA

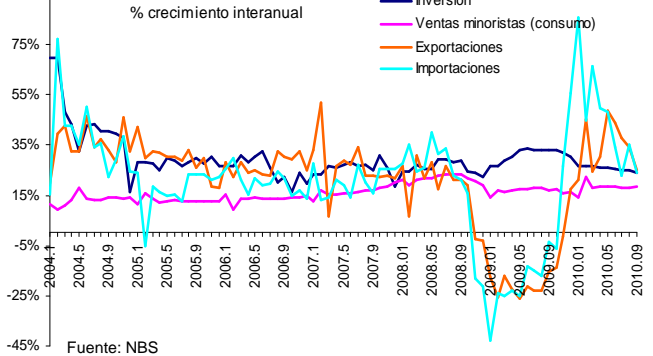
	2008 ^a	2009 ^a	2010 ^b
PIB (mM USD)	4.416	4.909	5.586
PIB per cápita (USD PPP)	6.305	6.926	7.665
Tasa de crecimiento real (%)	9,6	9,1	9,9
Inflación (IPC, %, media del período)	5,9	-0,7	3,0
Exportaciones (FOB, mM USD)	1.434,6	1.203,8	1.506,1
Importaciones (FOB, mM USD)	-1.073,9	-954,3	-1.306,6
Balanza por cuenta corriente (mM USD)	436,1	297,1	272,5
Reservas de divisa extranjera (mM USD)	1.953,30	2.425,90	2.622,40
Deuda externa (% s/ PIB)	8,56	7,12	7,28
Coefficiente del servicio a la deuda (% s/ exp.)	2,40	3,16	1,97
Tipos de interés preferencial (%)	5,3	5,3	5,6

^aActual. Fuente: EIU ^bEstimaciones EIU

Origen del PIB por sectores (I-III trimestre de 2010)



Tendencia Económica



Cientes y Suministradores de China Enero-Junio 2010 (millones dólares)

País/Región	Clientes		País/Región	Suministradores	
	Valor	%		Valor	%
-EU 27-	140.704	20,0	Japón	81.191	12,5
Estados Unidos	124.466	17,7	-EU 27-	78.618	12,1
Hong Kong	93.486	13,3	Corea Del Sur	65.303	10,1
Japón	54.774	7,8	Taiwán	55.697	8,6
Corea Del Sur	32.451	4,6	Estados Unidos	47.387	7,3
Alemania	30.711	4,4	China	47.098	7,3
Países Bajos	22.251	3,2	Alemania	34.530	5,3
India	18.435	2,6	Australia	25.976	4,0
Reino Unido e Irlanda	17.000	2,4	Malasia	23.444	3,6
Singapur	16.113	2,3	Brazil	16.051	2,5
Taiwán	13.625	1,9	Tailandia	15.667	2,4
España (puesto 23)	8.449	1,2	España (puesto 39)	2.836	0,4
Total Exportaciones	705.184	100,0	Total Importaciones	649.406	100,0

Fuente: China Customs, World Trade Atlas

Comercio España - China Principales sectores Ene-Agosto 2010

Exportaciones

Materias primas y semimanufacturas de plástico	11,0%
Equipos, componentes y accesorios de automoción	9,2%
Productos siderúrgicos	4,6%
Farmaquímica	4,0%
Cobre y sus aleaciones	3,6%
Productos semielaborados de cobre y sus aleaciones	3,4%

Importaciones

Confección femenina	9,7%
Informática hardware	7,0%
Equipos de telecomunicaciones	5,8%
Componentes electrónicos	4,5%
Calzado	4,3%
Química orgánica	3,2%

Fuente: ESTACOM

Inversiones España-China

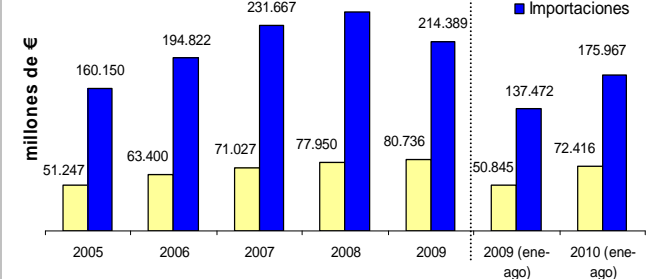
miles de euros

	2007	2008	2009	2010*
Recibidas por España	2.107	1.039	2.709	657
% s/ total del mundo en España	0,01%	0,00%	0,03%	0,02%
Emitidas por España	616.863	118.295	78.928	37.004
% s/ total de España en el mundo	0,76%	0,45%	1,24%	1,77%

Fuente: S. G. de Inversiones Exteriores. Inversiones Netas

*Enero-Junio

Comercio UE - CHINA



Comercio ESPAÑA - CHINA

